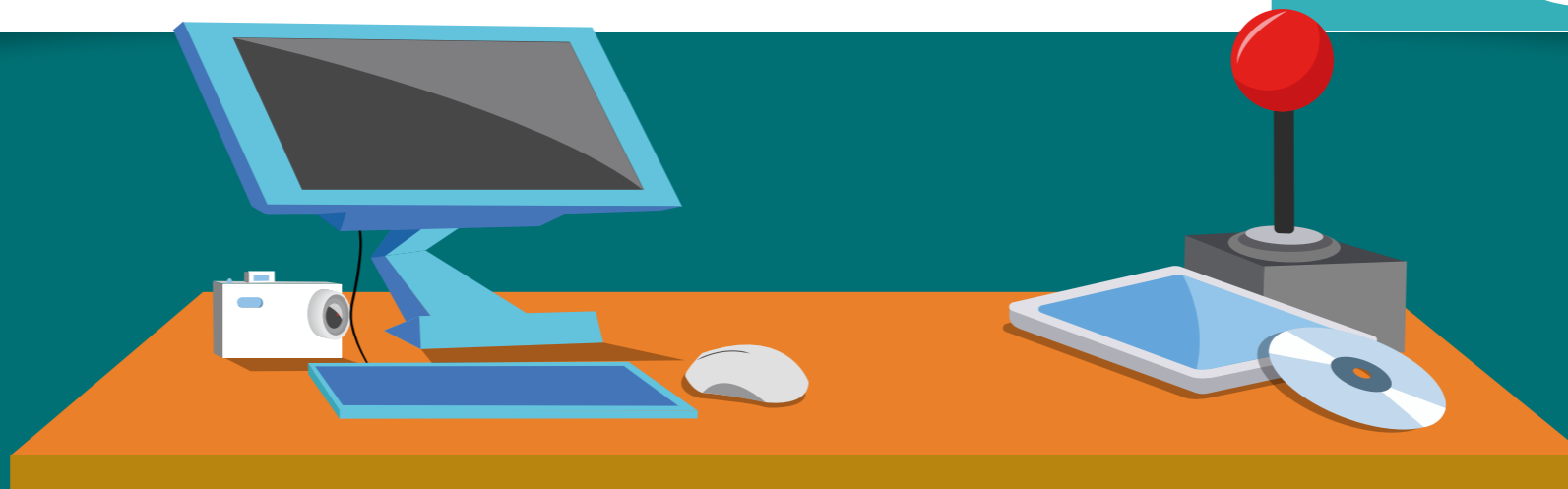




CIBERCOLEGIO U.C.N.[®]
INSTITUCION EDUCATIVA

Tecnología e Informática

- ➔ **Grado:** Primero
- ➔ **Guía:** 3
- ➔ **Lección:** 2 - Cuidemos los electrodomésticos





Créditos



Nombre del Curso	Tecnología informática
Experto temático:	Nora Cecilia Mesa Agudelo
Asesoría pedagógica:	Omar Fabián Ruiz Medina
Diseñador mediacional:	Nora Cecilia Mesa Agudelo
Desarrollo web:	Centro de Innovaciones Pedagógicas (CIP)
Diseño gráfico:	Centro de Innovaciones Pedagógicas (CIP)
Corrección de estilo:	Centro de Innovaciones Pedagógicas (CIP)
Año:	2015
Versión:	01



Introducción y marcos referenciales

Introducción

Es importante saber cómo manipular de forma segura los electrodomésticos, los cables y conexiones que se utilizan en el hogar, esto con el fin de evitar accidentes que pongan en riesgo el bienestar de las personas.

En algún momento te has preguntado: ¿cuáles son los principales cuidados que se deben tener con el uso de los electrodomésticos en el hogar?



Estándar de competencia

» Observo, comparo y analizo los elementos de un artefacto para utilizarlo adecuadamente.



Elemento de competencia

» Utiliza de forma segura los artefactos tecnológicos empleados en el hogar.

Tema 1: ¿Cómo funcionan los electrodomésticos?



¿Cómo funcionan los electrodomésticos?

Para funcionar con electricidad el electrodoméstico debe conectarse a la red de suministro y para esto son necesarios los siguientes elementos: cable, clavija y tomacorriente.



Cable

Elemento a través del cual circula la corriente eléctrica desde la fuente de energía hasta la resistencia.

Clavija

Es una pieza aislante de la que sobresalen dos patas metálicas, que sirven para introducirlas en el tomacorriente y lograr una conexión eléctrica.

Tomacorriente

Es un dispositivo fijado en la pared, al cual se conecta la clavija para comenzar el paso de energía desde el tomacorriente hasta el electrodoméstico.



PDF

Tema 1: ¿Cómo funcionan los electrodomésticos?



Cuidado con los cables y enchufes

La electricidad es necesaria para el funcionamiento de todos los electrodomésticos que hay en el hogar. Sin embargo, debes tener en cuenta algunas recomendaciones para evitar accidentes con los cables y enchufes eléctricos.



Tema 2: ¿Por qué desconectar los electrodomésticos?

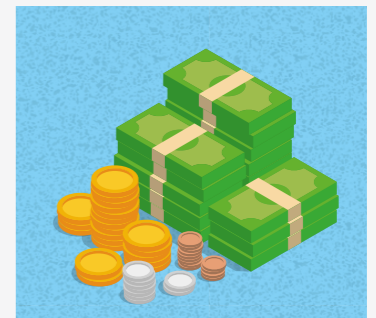
Recuerda desconectar los electrodomésticos mientras no estén en uso, esto te permitirá obtener los siguientes beneficios:



1. Evitar un corto circuito si llega a presentarse una sobrecarga momentánea.



2. Disminuir el valor a pagar en la factura de servicios públicos.



3. Aumentar la vida útil de los electrodomésticos.



Tema 3: El agua y la electricidad



El agua y la electricidad

Es altamente peligroso el contacto del agua con los electrodomésticos. Para evitar accidentes que pongan en riesgo tu bienestar debes tener en cuenta las recomendaciones presentadas a continuación.

Siempre que vayas a utilizar un electrodoméstico, debes tener las manos secas y evitar estar descalzo o con los pies húmedos.

Evita hacer uso del secador, la plancha para el cabello u otro artefacto eléctrico estando en la ducha o tina.

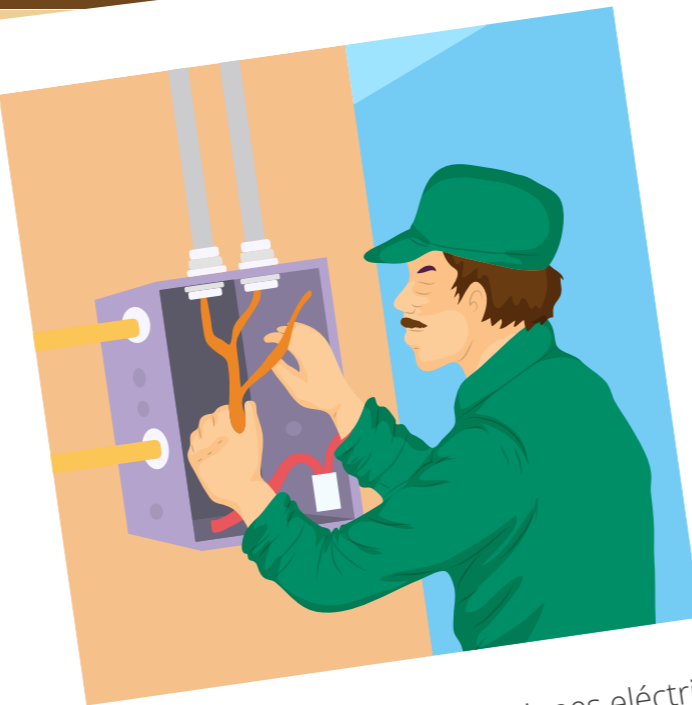
Si un aparato cae en el agua debes desconectarlo, jamás trates de sacar el aparato del agua mientras esté conectado.

Tema 4: Otras recomendaciones importantes



Otras recomendaciones importantes

Existen otras recomendaciones que tanto adultos como niños deben tener en cuenta al momento de manipular un electrodoméstico, el no seguirlas podría provocar lesiones a las personas, la generación de un incendio y/o el daño de los electrodomésticos.



Evitar hacer arreglos en las conexiones eléctricas o reparar los electrodomésticos, sin la asesoría de un experto.

Tema 4: Otras recomendaciones importantes



Otras recomendaciones importantes

Existen otras recomendaciones que tanto adultos como niños deben tener en cuenta al momento de manipular un electrodoméstico, el no seguirlas podría provocar lesiones a las personas, la generación de un incendio y/o el daño de los electrodomésticos.



Apagar y desenchufar los electrodomésticos cuando se presenta una tormenta eléctrica.

Tema 4: Otras recomendaciones importantes



Otras recomendaciones importantes

Existen otras recomendaciones que tanto adultos como niños deben tener en cuenta al momento de manipular un electrodoméstico, el no seguirlas podría provocar lesiones a las personas, la generación de un incendio y/o el daño de los electrodomésticos.



Evitar reparar un aparato eléctrico, sin antes haberlo desconectado.

Tema 4: Otras recomendaciones importantes



Otras recomendaciones importantes

Existen otras recomendaciones que tanto adultos como niños deben tener en cuenta al momento de manipular un electrodoméstico, el no seguirlas podría provocar lesiones a las personas, la generación de un incendio y/o el daño de los electrodomésticos.



Evitar manipular un electrodoméstico sin la autorización y supervisión de un adulto responsable.



www.cibercolegioucn.edu.co